



CFWA

Coalizione del Fixed Wireless Access

"Connettere l'Italia: il contributo dell'industria del Fixed Wireless Access, le priorità per il Paese"

LA COALIZIONE

CHI SIAMO

La Coalizione del Fixed Wireless Access (CFWA)

- Nasce il 12 aprile 2016 su iniziativa di **60 operatori economici** della filiera
- Ha l'obiettivo di divenire **luogo di sintesi e di rappresentanza istituzionale** delle istanze di tutta l'industria FWA



TowerCo



Vendor



System Integrator



Operatori satellitari



WISP

FWA: I RUOLI DEGLI ATTORI



- Capillarità sul territorio
- Creazione di torri/tralicci
- Ospitalità di BTS

TowerCo

Vendor



- Innovazione tecnologica
- Alte prestazioni
- Facilità di implementazione



- Pianificazione delle reti
- Investimenti infrastrutturali
- Servizi BUL per cittadini e imprese

WISP &
Operatori
satellitari

System
Integrator



- Integrazione Fibra & FWA
- Implementazione & manutenzione delle reti



L'FWA PER L'ITALIA



UNA RISORSA PER L'ITALIA

FWA, un esempio di **successo dell'imprenditorialità**:

- Gli operatori di questa filiera sono tra i pochi ad **azionariato** completamente o prevalentemente **italiano**
- Piccole-medie **imprese** che hanno **investito in autonomia**
- **Grandi aziende** (anche internazionali) che hanno **investito** in modo importante in **Italia**

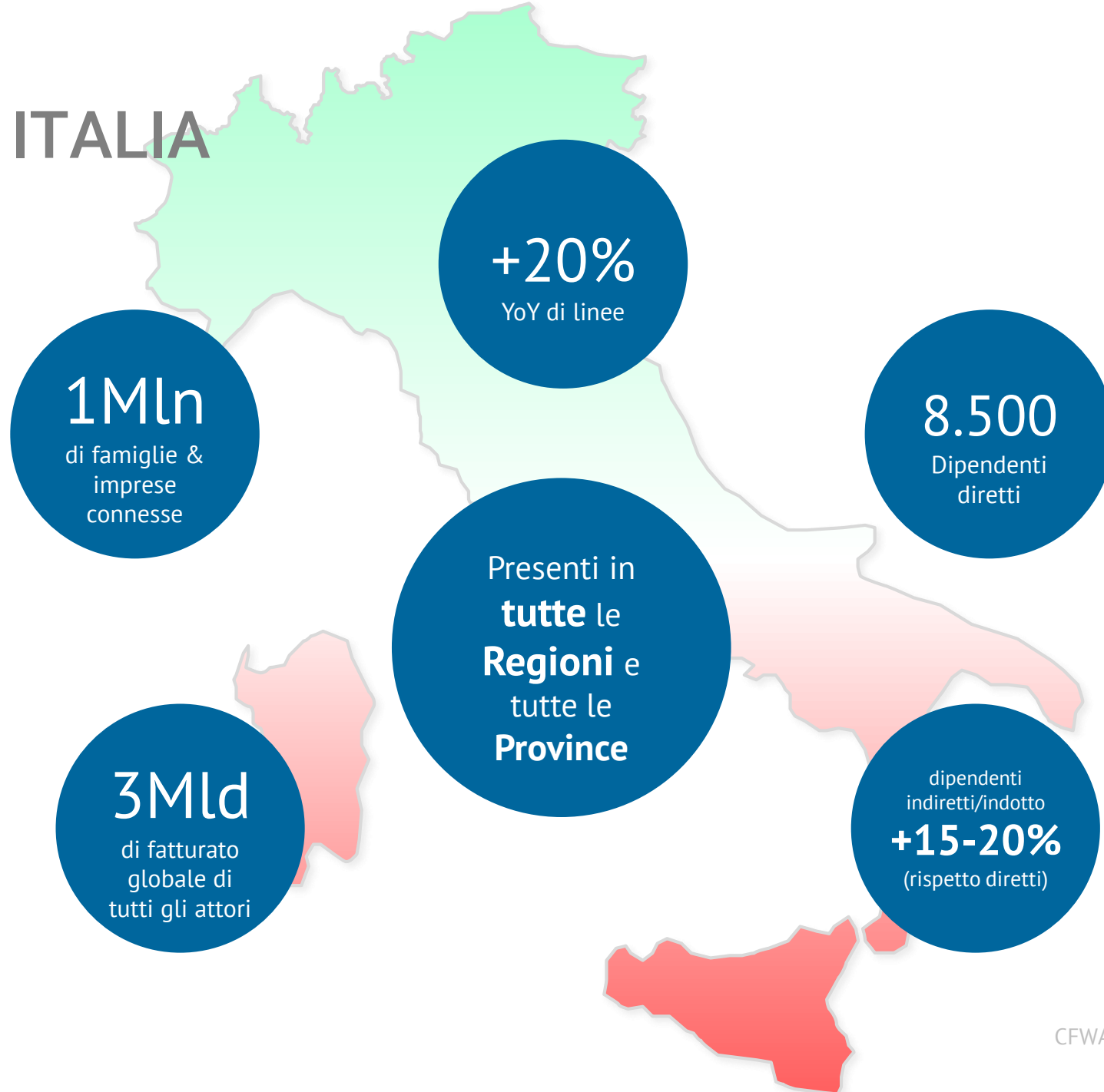
Storia di una **competizione infrastrutturale**:

- Gli investimenti dell'FWA hanno, di fatto, creato una serie di infrastrutture alternative
- Le uniche infrastrutture completamente alternative alla rete *legacy* in rame in grado di erogare servizi UBB

Implicazioni sociali dell'FWA:

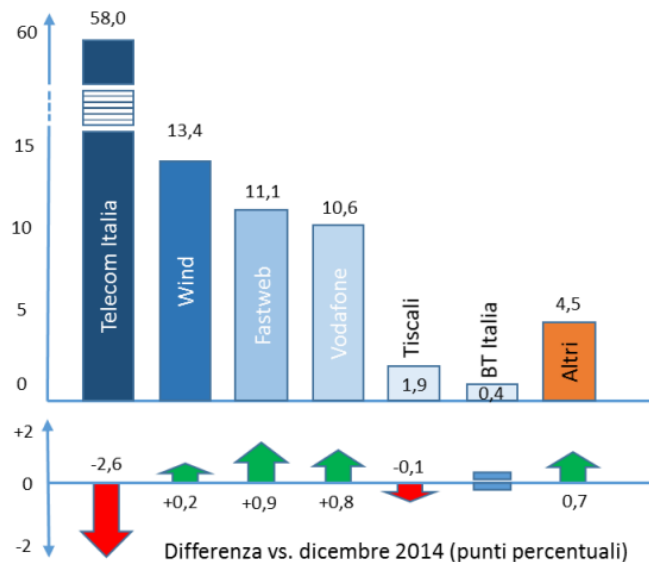
- Gli investimenti effettuati hanno contribuito al **superamento del *digital divide***, portando **(ieri) la banda larga e (oggi) la banda ultra larga** dove le logiche di mercato avevano, spesso, escluso gli investimenti dei grandi operatori
- Hanno contribuito soprattutto a creare **ricchezza sui territori**, spesso molto complessi da un punto di vista orografico e/o di densità abitative, in cui sono intervenuti, portando rete, infrastruttura, investimenti e impiego

L'FWA IN ITALIA



TREND IN COSTANTE CRESCITA

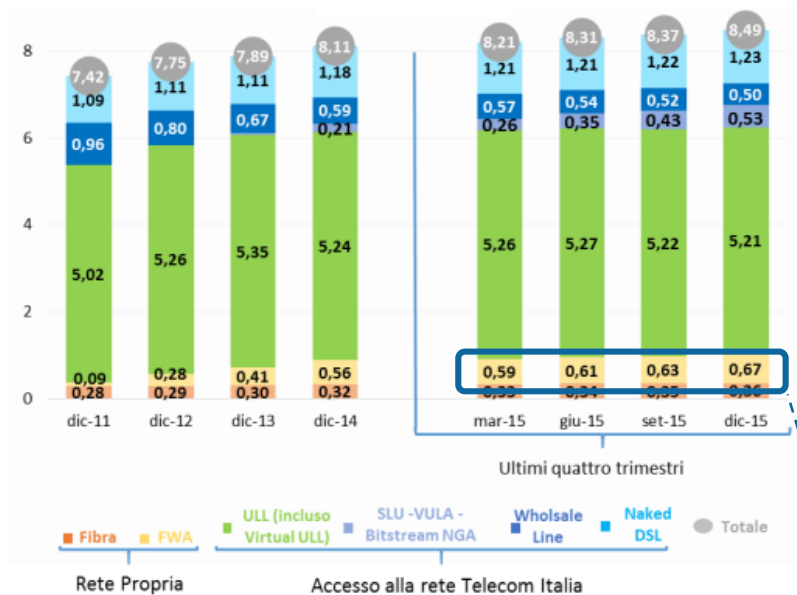
Quote di Mercato (%) – dic. 2015



"Cresce di **+0,7 p.p.** il peso delle altre imprese, in particolare quelle legate all'offerta di servizi Fixed Wireless Access (**FWA**)"

AGCom Oss. Trim. Comunicazioni 1/2016

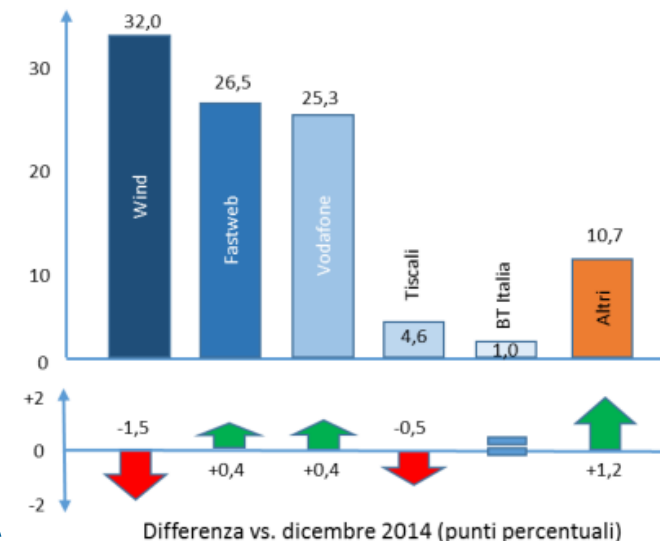
Linee escl. TIM (mln)



"Gli accessi **FWA** crescono di **110 mila** linee su base annua"

AGCom Oss. Trim. Comunicazioni 1/2016

Ripartizione linee escl. TIM (%) – dic. 2015



"L'incremento degli altri operatori (**+1,2 p.p.**) è **ascrivibile**, in primo luogo, alla dinamica degli accessi **FWA**"

AGCom Oss. Trim. Comunicazioni 1/2016

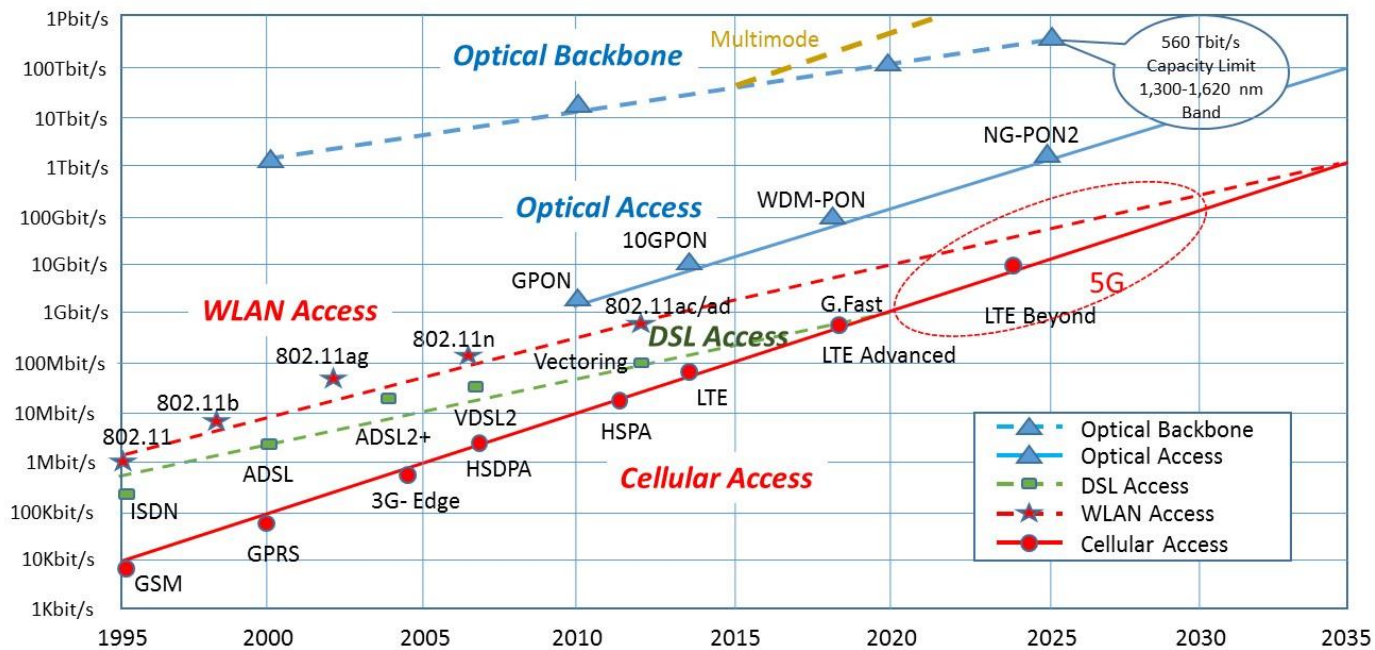
IL NOSTRO CONTRIBUTO ALLA BUL

FWA & BANDA ULTRALARGA

Digital Divide – Cluster C e D

- aree dove le soluzioni FTTx non saranno presenti prima dei prossimi 3-4 anni (*bridge*)
- aree dove le condizioni orografiche e/o socio-economiche non permetteranno mai la realizzazione di reti FTTx (*long period*)

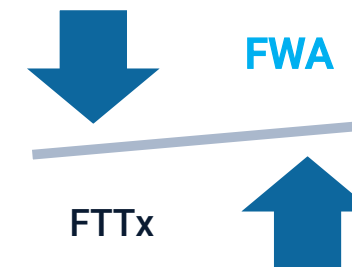
In queste aree, c'è un dibattito aperto su quale sia il limite oltre il quale una soluzione FTTx non sia conveniente e diventi più indicata una soluzione del tipo **Wireless**



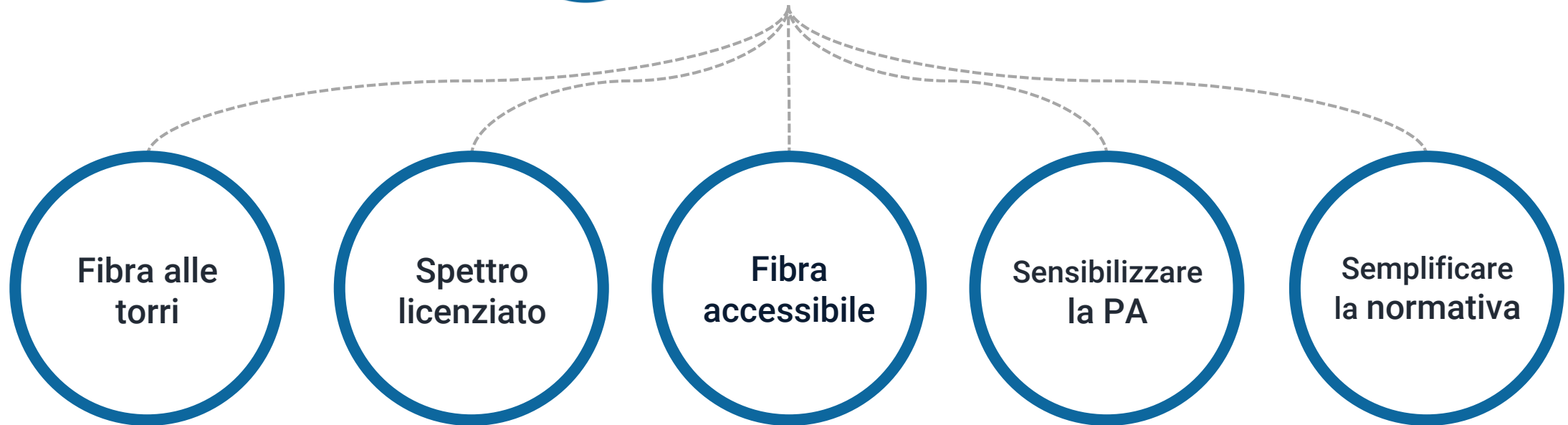
Source: M. Dècina, 2014, based on data by Bell Labs, G. Fettweis, and others

Il **Fixed Wireless Access** è una **soluzione flessibile**, in grado di raggiungere **coperture significative in tempi rapidi con banda elevata**.

L'**FWA** ha già avuto un **ruolo importante** nel superamento del **Digital Divide** e continua ad averlo anche nello sviluppo della **Banda Ultra Larga** ($\geq 30\text{Mbps}$)

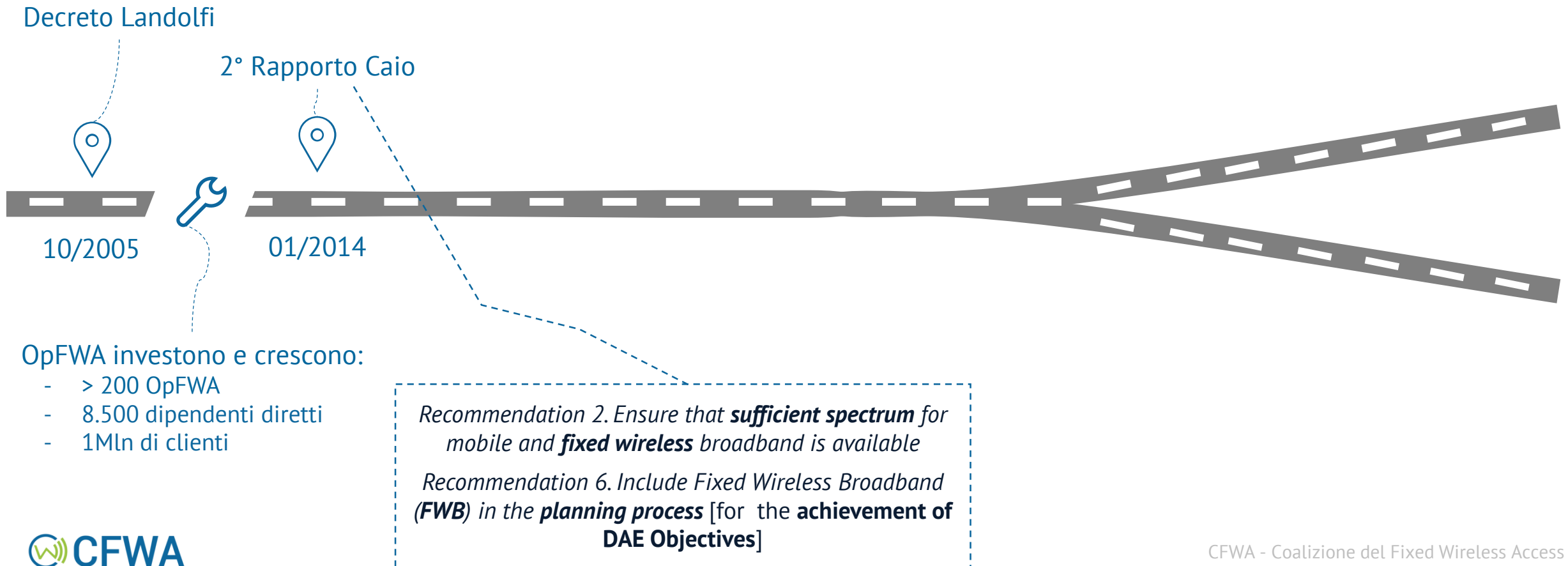


LE PRIORITA' PER IL PAESE

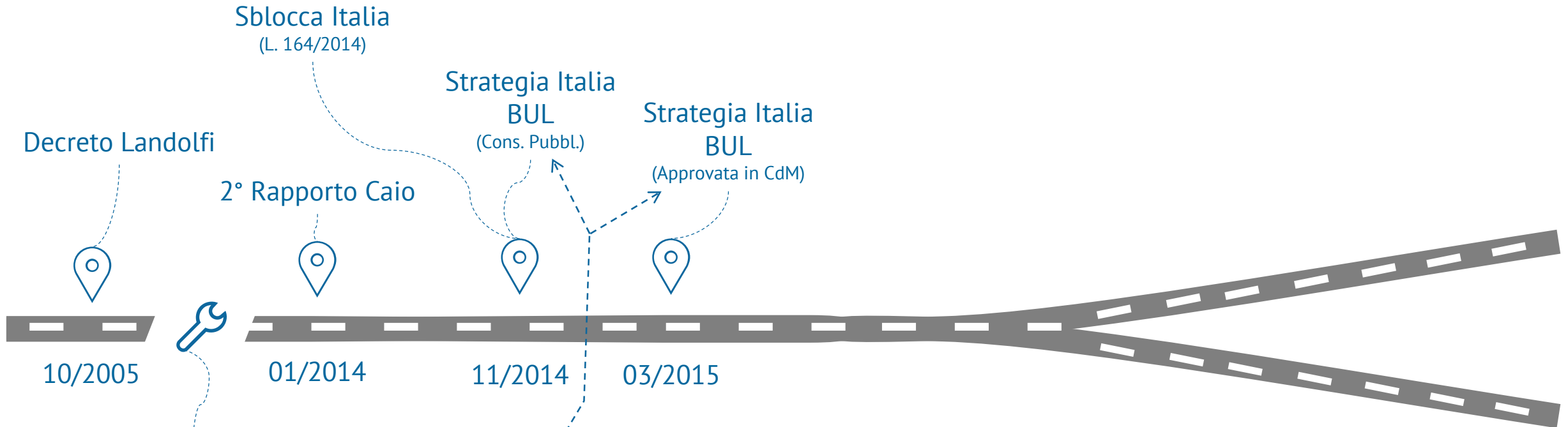


CONNETTIAMO GLI ITALIANI ... INSIEME

UNA STORIA AL BIVIO



UNA STORIA AL BIVIO



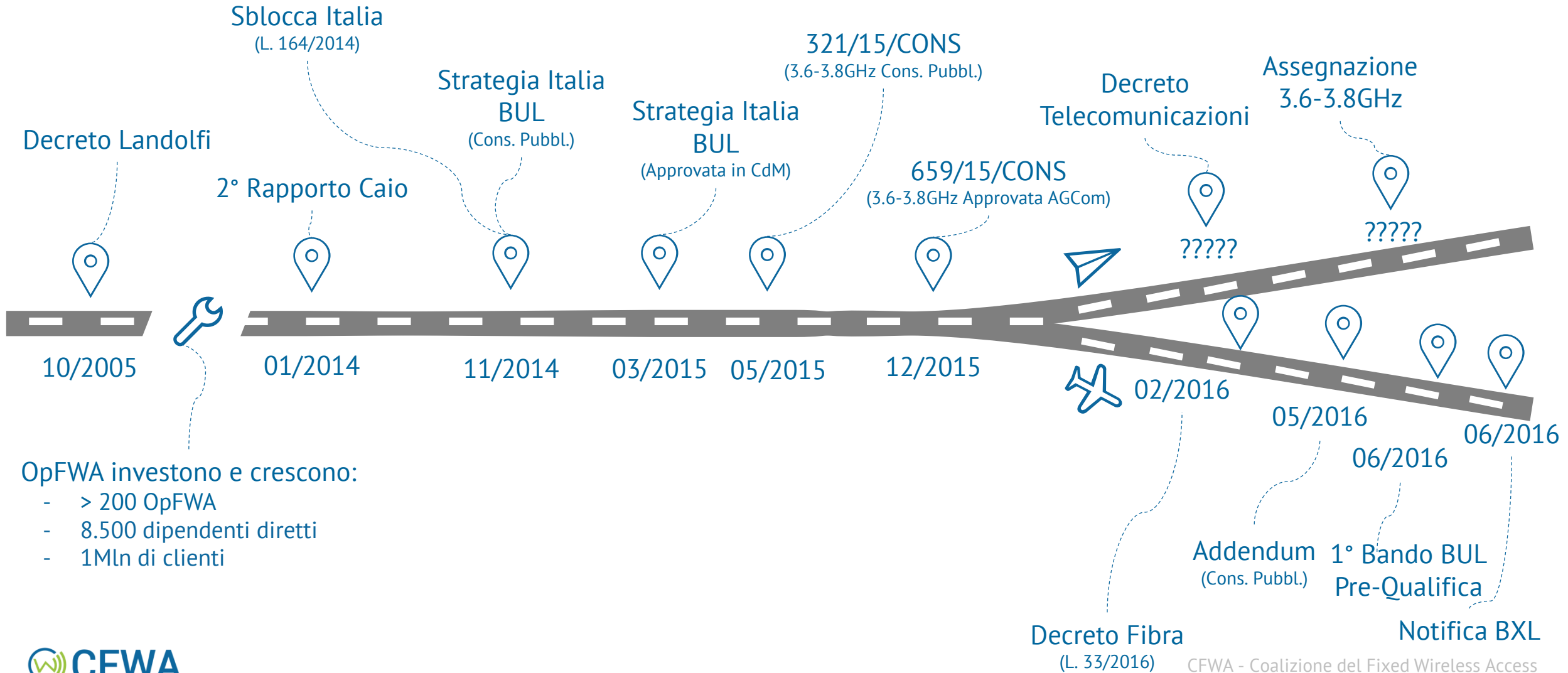
OpFWA investono e crescono:

- > 200 OpFWA
- 8.500 dipendenti diretti
- 1Mln di clienti

[...] un **ruolo strategico** nelle **aree marginali e rurali** può essere giocato dal fixed wireless access [...]

[...] una procedura selettiva per l'**assegnazione** [di spettro] ad operatori in grado di fornirne i servizi **nelle aree marginali** dei cluster individuati e, **in particolare, nel Cluster D**. La **concessione delle relative frequenze a titolo non oneroso** [...]

UNA STORIA AL BIVIO



BANDI BUL: QUALE RUOLO PER L'FWA?

Cluster C ≈ 24% della popolazione

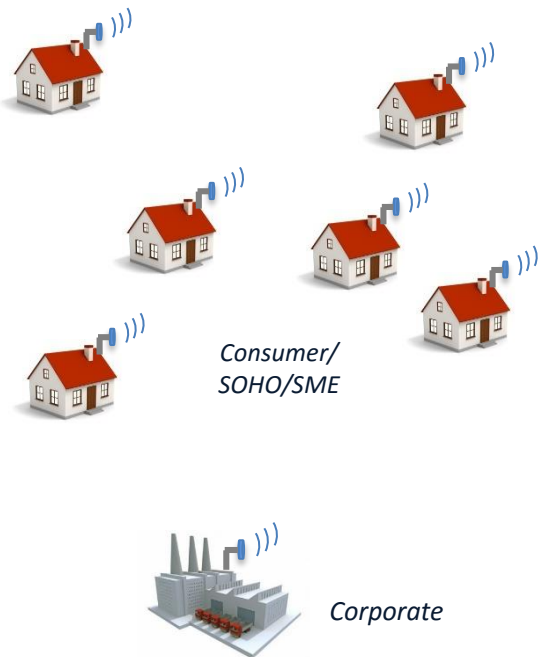


70% UI: ↑100Mbps ↓50Mbps | **30%** UI: ↑30Mbps ↓15Mbps

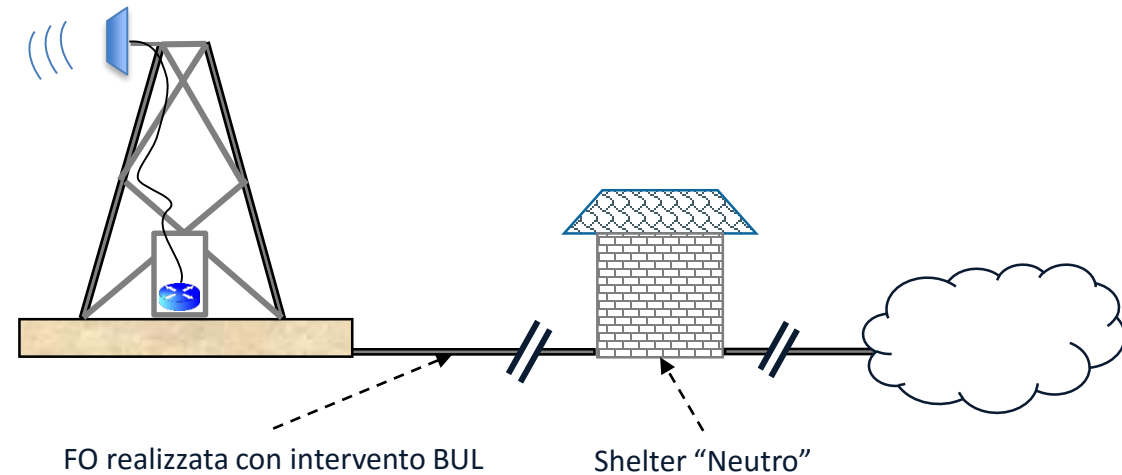
Cluster D ≈ 30% della popolazione



100% UI: ↑30Mbps ↓15Mbps

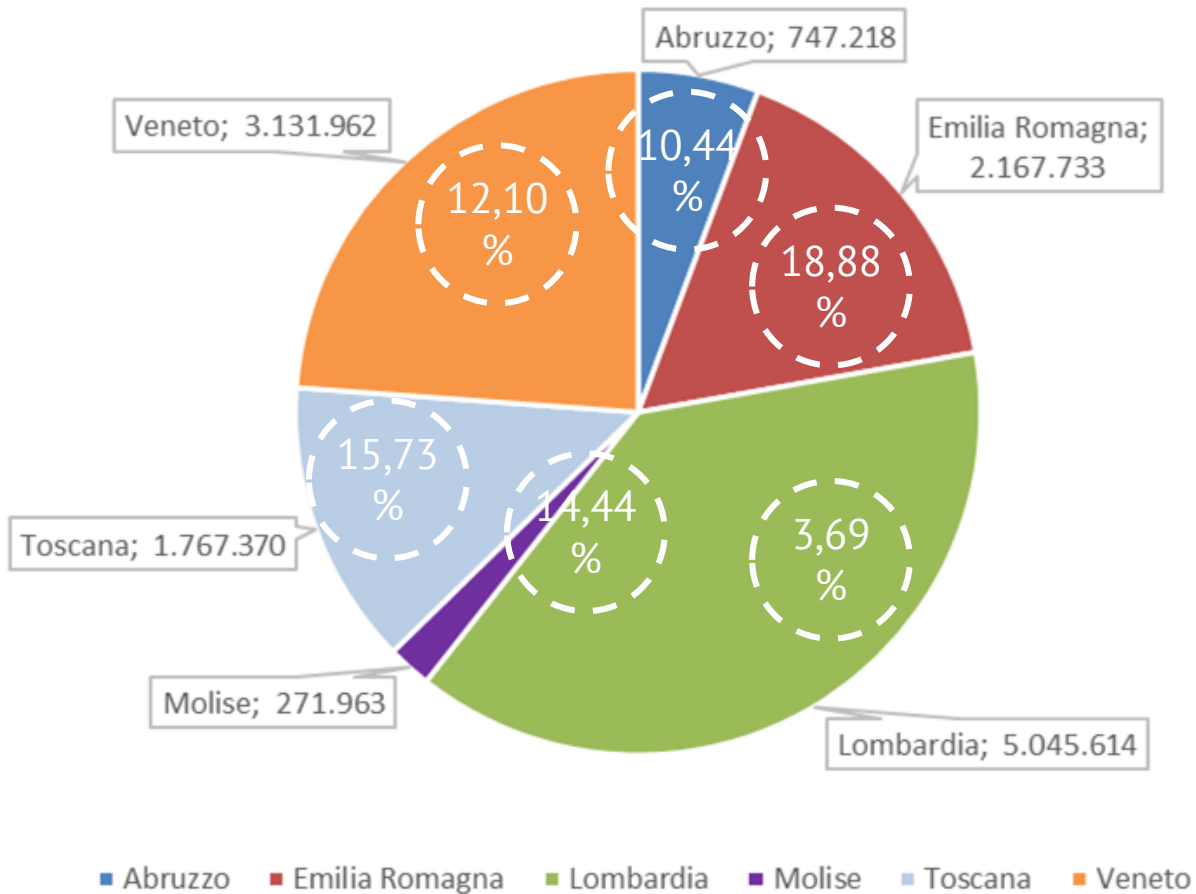


Tecnologie
FWA



BANDI BUL: E LE CASE SPARSE?

Pop. - 1° Bando



! \approx 1,4Mln italiani nelle "case sparse"



FWA può essere la **soluzione** per portare la **BUL** anche a questi cittadini e imprese (evitando di investire su **UI disabitate**)

BANDI BUL: QUALI TEMPI?

1° bando ≈ 8.068.633 UI totali

2° bando* ≈ 3.055.037 UI totali

Inizio cantieri: non
prima del 2°
semestre 2017

Deadline al **2020**

8.948 UI connesse
al **giorno****

Deadline al **2022**

5.455 UI connesse
al **giorno****

≈ **10.000 addetti** nel
comparto System Integrator



≈ **50 anni** (1901-1950) per costruire la
rete elettrica italiana

≈ **40 anni** (1913-1955) per costruire la
rete telefonica italiana

Le **previsioni dei tempi** per la costruzione di una rete *wired* capillare appaiono **sottostimati** rispetto alla "storia" ed alle risorse (umane) disponibili: l'**FWA** può essere la **soluzione per rispettare** gli obiettivi di **timing del Governo**

BANDI BUL: FWA UNA RISORSA PER E NEI TERRITORI

S. Cesarea Terme



Castel del Rio



Matera



Posada



Livigno



BANDI BUL: FWA UNA RISORSA PER E NEI TERRITORI

S. Cesarea Terme



Castel del Rio



Matera



OpFWA essenziali per portare servizi
BUL attraverso l'infrastruttura
 pubblica FTTN: nei territori "difficili"
 il **radicamento** (conoscenza del
 mercato) è un **asset** per raggiungere
 gli **obiettivi** del Governo.

Posada



Livigno



BANDI BUL: GRANDE RISCHIO O GRANDE OPPORTUNITA'?

"Il progetto di costruzione di tale infrastruttura passiva deve risultare idoneo ad **assicurare la realizzazione di una piattaforma aperta e neutra** alla quale il più ampio numero di operatori che ne faranno richiesta potranno accedere ..."

"c) **svolgimento** negli ultimi cinque anni di servizi di **cessione di infrastruttura in fibra ottica e/o manutenzione di reti in fibra ottica** a quello previsto dall'intervento per un importo medio non inferiore ..."

Tra la **documentazione** relativa alle infrastrutture di titolarità dei partecipanti sono richieste **info solo su tubazioni**, mini-tubi, palificazioni (mt), infrastruttura aree in facciata



Tutti i nodi di accesso **attivi** in un'area devono essere **raggiunti e connessi** con le risorse pubbliche

Definire ex-ante i criteri di progettazione: massimizzazione (1) copertura, (2) presenza multi-operatore sul singolo nodo

Delibera 120/16/CONS dell'**AGCom** deve essere il "**faro**" nella stesura dei bandi: "*le architetture di tipo FTTN potranno prevedere oltre alla connessione di cabinet (FTTC) anche quella di nodi di rete di tipo Fixed Wireless Access (FWA)*"

E LE FREQUENZE?

- **Strategia BUL** ritiene fondamentale FWA e necessaria assegnazione di frequenze (a titolo non oneroso!)
- **AGCom** approva procedura per 3.6-3.8GHz in coerenza con indirizzo del Governo (lotti A territorio e B a costi "calmierati")

La prosecuzione dei bandi BUL deve essere subordinata all'assegnazione del 3.6-3.8GHz: *"Ora si attende la gara per l'assegnazione da parte del MISE, che sarebbe opportuno accelerare anche al fine di favorire la partecipazione dei fornitori di FWA ai bandi per il finanziamento pubblico delle reti a banda ultralarga"* (Pres. Cardani, Relazione Annuale 2016)



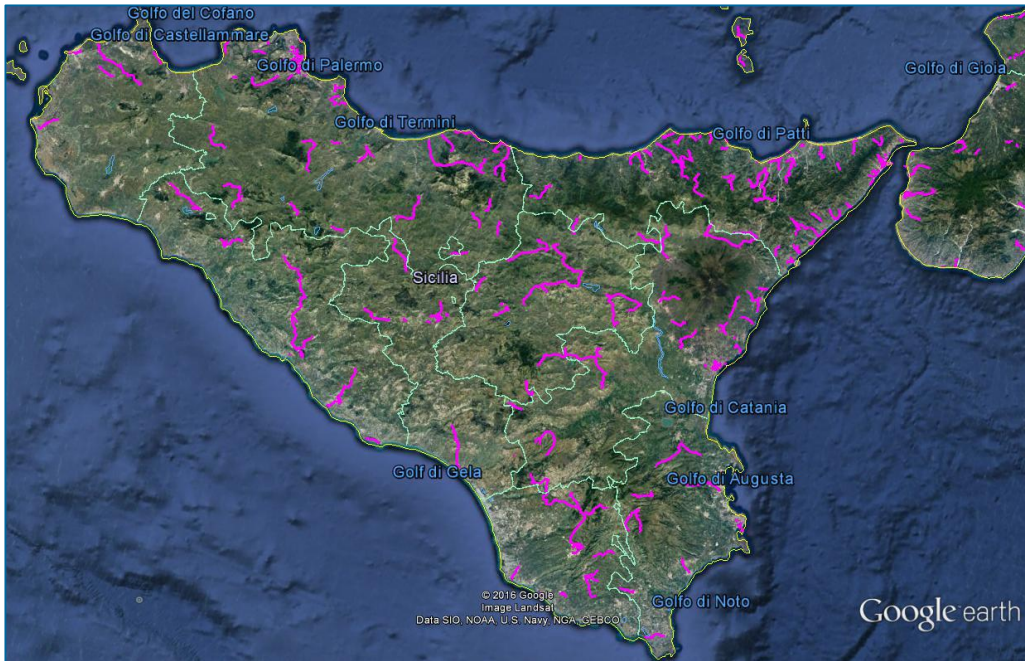
- **Infratel** avvia il 3 giugno il 1° bando di prequalifica,
- MA**
- Il **MiSE** non pubblica ancora le procedure di assegnazione della banda 3.6-3.8GHz

3.8-4.2GHz: banda ormai **libera ed inutilizzata** → occorre **avviare** quanto prima le **procedure di messa a disposizione**

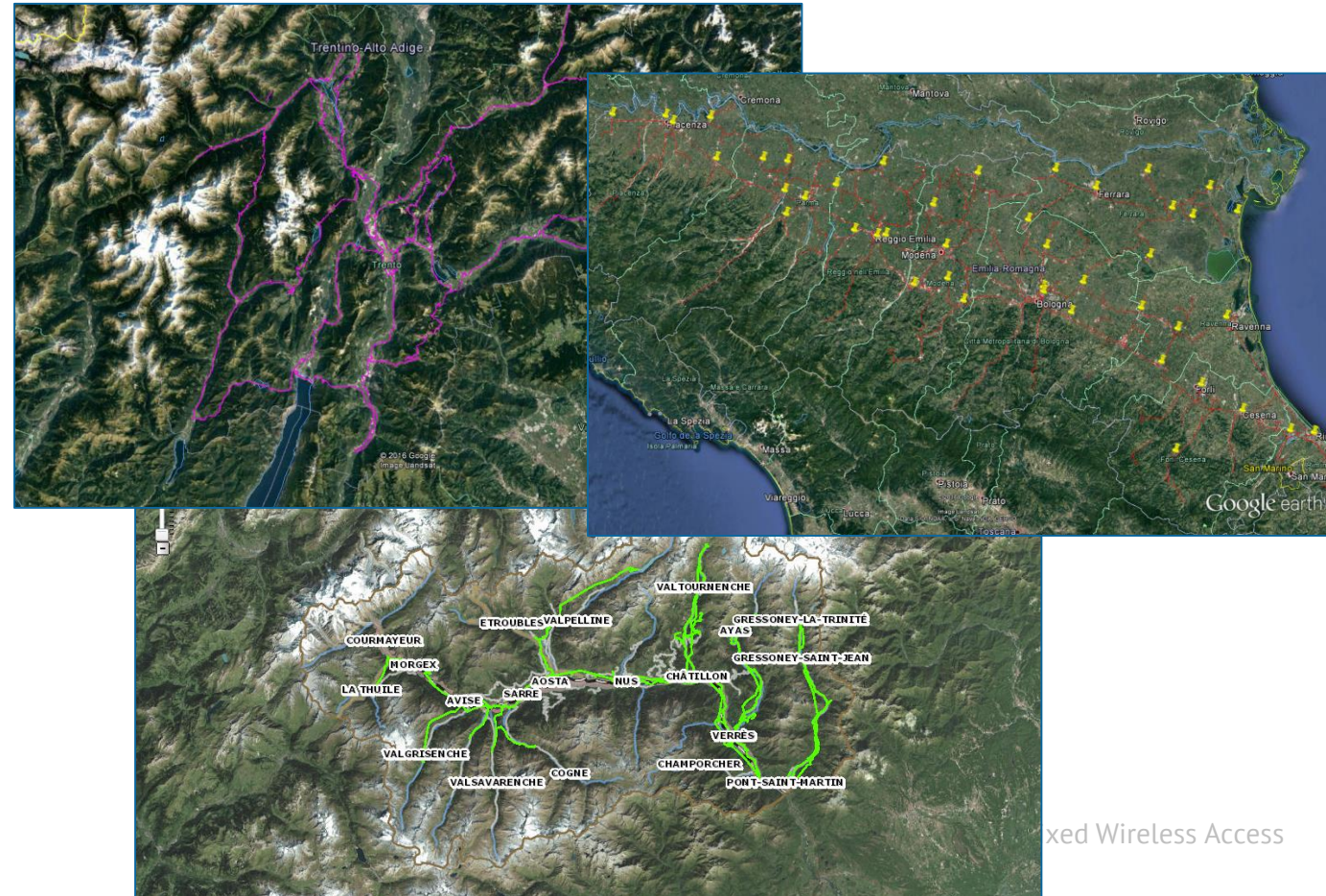
5.2GHz & 5.8GHz: scarsamente utilizzate → potrebbero **garantire salto di qualità delle reti FWA** a costi marginali

GLI INVESTIMENTI (PUBBLICI!) GIA' REALIZZATI ...

Interventi diretti Infratel



Interventi regionali diretti/ad incentivo



... POSSONO FACILITARE LA DIFFUSIONE DELLA BUL

Interventi diretti Infratel

Modifica & approvazione **Offerta di Riferimento TIM** (regolata) per infrastrutture di **backhaul**: (1) **riduzione costi** proposti da TIM; (2) **prevedere impegni di TIM ad evadere le richieste** che pervengono; (3) **disaggregazione dell'offerta** di *co-location* da quella di messa a disposizione di FO/infrastrutture di posa

Riduzione costi FO Infratel (3,20€/m, IRU15):
 ≈+**600%** rispetto ad **altra FO pubblica**
 (vantaggioso solo da 2^a coppia FO in poi)

Interventi diretti/ad incentivo regionali

Imparare dalle buone pratiche: es. Emilia Romagna, Valle d'Aosta e Friuli Venezia Giulia

AGCom deve assumere un ruolo di **governance e non solo di vigilanza**: (1) "**armonizzazione**" delle diverse realtà locali; (2) definizione di **condizioni whs** e di tutti gli strumenti funzionali (es. listino pubblico); (3) **verifica ex ante** della effettiva apertura della rete non solo su base contenzioso

SEMPLIFICARE NORMATIVA = STIMOLARE INVESTIMENTI

Gli ultimi Governi hanno lavorato bene per semplificare la normativa di riferimento

- Decreto Scavi
- L. 33/2016
- Decreto Madia

MA

c'è molto da fare per gli aspetti impiantistici/radioelettrici

	1	2	3	4	5	6	7	8	9	10	11	12
Individuazione candidati	■											
Acquisizione contratto		■										
Progettazione per permessi			■									
Presentazione ed ottenimento permessi				■								
Realizzazione sito/BTS											■	
Sito on-air												■

Completare il recepimento della normativa nazionale da parte di tutte le Regioni, in modo da giungere a un **quadro autorizzativo uniforme su tutto il territorio**

Ridurre le tempistiche per il rilascio dei nulla osta da parte delle sovrintendenze ai beni culturali/al paesaggio: per la costruzione di un solo traliccio sono necessari non meno di 90 giorni(!)

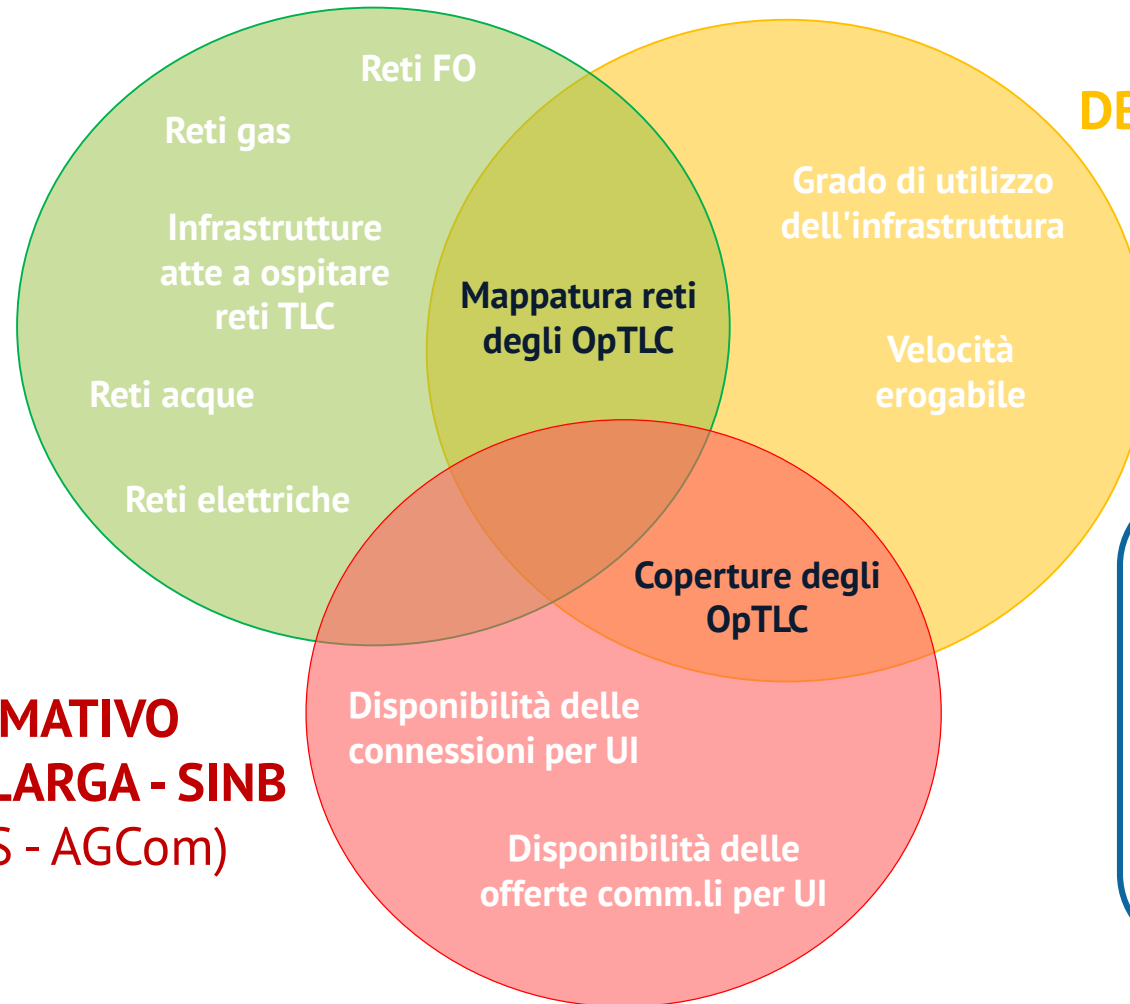
Limitare il ricorso spropositato all'approvazione del genio civile anche per le opere di entità più minimale

Sportello unico nazionale delle telecomunicazioni: one-stop-shopping per lo sviluppo delle reti

CENSIRE INFRASTRUTTURE = MASSIMIZZARE RI-UTILIZZO

CATASTO DELLE RETI - SINFI

(Sblocca Italia D.L. 133/2014 - Infratel)



DB RETI DI ACCESSO A INTERNET

(Destinazione Italia D.L. 145/2013 - AGCom)

SISTEMA INFORMATIVO NAZIONALE BANDA LARGA - SINB
(Del. 376/11/CONS - AGCom)

È assolutamente **necessario** un **Catasto/DB** delle reti **MA** occorre **integrare & razionalizzare** le diverse iniziative in atto

BUL PER TUTTI? INSIEME SI PUO'!

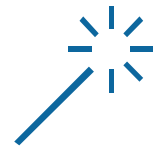
Valorizzare e difendere gli **investimenti** (pubblici e privati) già realizzati



Entrare in **profondità**: i **dettagli** (spesso)...non sono un dettaglio



Favorire una **pluralità** di proposizioni: contesti diversi richiedono risposte diverse





Grazie per l'attenzione!